

L'EXPLORATEUR DE LETTRES!

EN PARCOURANT L'EXPOSITION, AMUSE-TOI À RÉPONDRE À CES QUESTIONS QUI TE FERONT VOIR LA VILLE DIFFÉREMMENT!

Coche tous les moyens de transport que tu utilises pour te rendre à l'école :

- voiture
- marche
- autobus
- métro
- train
- vélo

Qu'aimes-tu le plus dans ton quartier?
Tes lieux préférés? Tes activités favorites?
Inscris-les dans les cœurs. Tu peux même écrire où tu aimes jouer avec tes amis(es).

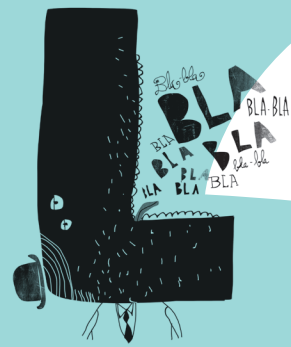
Quels sont tes animaux préférés qui vivent à Montréal et dans les environs? Classe-les par ordre de préférence de 1 à 5.

Quels sont tes sports d'hiver favoris? Explique pourquoi et écris où tu les pratiques.

Quelle(s) langue(s) parles-tu? _____
Connais-tu des amis(es) qui parlent d'autres langues?
Si oui, lesquelles? _____
De quels pays viennent-ils? _____

Trouve les lettres qui sont liées à l'hiver dans l'exposition.
Quelles sont-elles?

On veut lire tes réponses!
Si tu veux nous les laisser, dépose-les dans la boîte ci-dessous, qui sait, elles se retrouveront peut-être sur le Portail BANQ...



- 1- _____
- 2- _____
- 3- _____
- 4- _____
- 5- _____

Quel aliment préfères-tu?
Inspire-toi de l'installation
de l'artiste Jeanne Painchaud
et dessine-le!



Relie les éléments correspondants :

- | | |
|------------|-----------------|
| Clocher | Transport |
| École | Fleuve |
| Parc | Escaliers |
| Toit vert | Stade olympique |
| Vélo | Aqueduc |
| Sport | Jardin |
| Usine | Mont-Royal |
| Souterrain | Église |
| Maison | Travail |
| Glace | Élèves |

Qu'est-ce que tu aimes le plus de Montréal? Tu peux écrire ta
réponse avec des mots ou en images dans l'espace ci-dessous.



Quel est le changement entre le Montréal d'aujourd'hui et celui
d'avant qui te surprend le plus? Pourquoi?

Encercle les mots qui
te font penser à Montréal,
tu peux même ajouter
tes propres mots!

- Pont
- Parc
- Océan
- Noël
- Cactus
- Neige
- Jardin botanique
- Désert
- Tempête de neige
- Marché Jean-Talon
- Chameaux
- Pomme
- Parc Mont-Royal
- Ruelle
- Glace
- Biosphère
- Métro
- Rivière
- Tour Eiffel
- Vieux port
- Biodôme
- Mona Lisa
- Bains publics
- Palmier
- Feuille d'automne
- Oratoire Saint-Joseph
- Stade olympique
- Basilique Notre-Dame

